

HiTraX

ФУНКЦИИ ОБРАБОТКИ ИЗОБРАЖЕНИЙ

Функция LOW

Контрастность ярких участков изображения (области с низкой плотностью) усиливается, области с высокой плотностью отображаются в черном цвете.

Создается изображение сканированного багажа с искусственно повышенной плотностью. Области с малой плотностью видны более четко.



Для функции **LOW** доступны режимы **HI-MAT^{Plus}** (см. выше) и **BIW** (см. ниже).

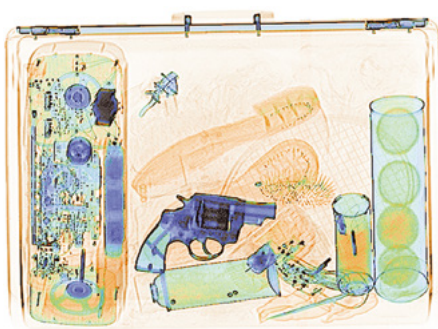


Функция HIGH

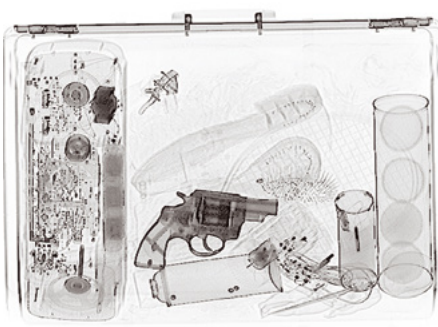
Эта функция облегчает идентификацию содержимого багажа, скрытого за предметами с высокой плотностью.

Искусственно усиливается контраст предметов с высокой плотностью, предметы низкой плотности изображаются менее контрастно. Создается изображение сканированного багажа с искусственно пониженной плотностью.

Органические материалы, в том числе, взрывчатые и наркотические вещества, существенно выделяются.



Для функции **HIGH** доступны режимы **HI-MAT^{Plus}** (см. выше) и **BIW** (см. ниже).



Функция NEG

Функция генерирует негативное изображение багажа. Объекты с высокой плотностью изображаются ярче. Наоборот, объекты с низкой плотностью отображаются темнее. Таким образом, мелкие и тонкие объекты высокой плотности (например, провода) становятся видимыми более четко.



Для функции **NEG** доступны режимы **HI-MAT^{Plus}** (см. выше) и **BIW** (см. ниже).

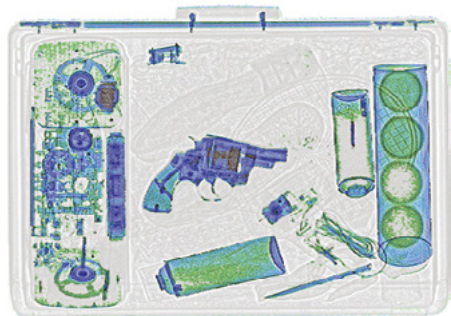


HiTraX ФУНКЦИИ ОБРАБОТКИ ИЗОБРАЖЕНИЙ (ПРОДОЛЖЕНИЕ)

Определение групп материалов

С помощью режима **HI-MAT^{Plus}** могут быть сделаны выводы о происхождении материалов.

Функции **ORGANIC ONLY (O²)** и **ORGANIC STRIPPING (OS)** подавляют отображение целых групп материалов, каждая в соответствии со своим методом. Они используются для анализа выбранных объектов, отображая остальные в сером цвете (см. рис. ниже).



Функции ретуширования на изображениях объектов из «органики» или «не органики» особенно полезны, когда предметы из этих материалов расположены за или перед анализируемым объектом.

Функция ORGANIC ONLY (O²)

С помощью функции **ORGANIC ONLY (O²)**, контрастность цветного отображения объектов из органики усиливается. Вещества высокой плотности или неорганические субстанции отфильтровываются и отображаются в серых цветах. Например, все объекты на изображении, определяемые как металл, будут отображены серым цветом. Объекты из органики будут видны намного лучше на их фоне, будучи окрашенными в оранжевый цвет.

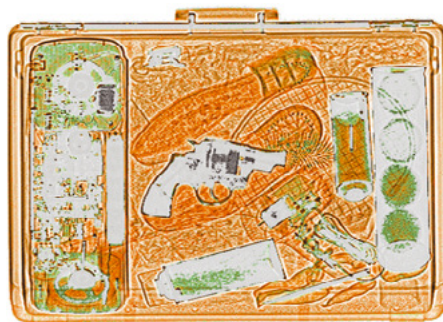
С помощью этой функции контуры таких веществ, как взрывчатые или наркотические, становятся четко видимыми.



ORGANIC STRIPPING (OS)

В отличие от **ORGANIC ONLY (O²)**, **ORGANIC STRIPPING (OS)** отображает только неорганические материалы. Все, что не может быть классифицировано как органический материал, будет окрашено цветом (синий для стали, зеленый для материала из переходной группы). Предметы из органических материалов отображаются в серых тонах, их яркость понижена (см. рис. ниже). Эта функция помогает выявить в багаже электронные устройства и провода.

ORGANIC ONLY (O²) и **ORGANIC STRIPPING** функции могут использоваться в комбинации с функцией **VARI (VARI-O² и VARI-OS)**. Это дает возможность отобразить на экране только объекты определенной толщины, одновременно состоящие из определенной группы материалов (металлы, органика, переходная группа).



SUPER-ENHANCEMENT (опция)

По сравнению с любым другим фильтром эта уникальная функция помогает оператору быстрее и эффективнее осуществлять анализ рентгенотелевизионных изображений.

Оптимальная контрастность рассчитывается автоматически для каждого участка изображения в режиме реального времени. С помощью программного обеспечения оптимальная контрастность рассчитывается автоматически в реальном времени для каждого участка изображения. В отличие от других фильтров, как объекты малой плотности, так и объекты высокой плотности одновременно отображаются с высокой контрастностью.

Оператор видит изображение высокого разрешения. Распознавание оружия из пластика, взрывчатых и наркотических веществ значительно улучшается. Благодаря высокому разрешению изображения объекты низкой плотности могут быть четко идентифицированы, даже если они закрыты металлическими листами.

